



BUSINESS AVIATION  
**TRAFFIC TRACKER EUROPE**

August 2013



# DEPARTURES, ARRIVALS, INTERNALS AND OVERFLIGHTS (DAIO) REPORT

## TOTAL FLIGHTS

### Business Aviation (EU 27)

Month	Arrival			Departure			Internal			Overflight			Previous Year	Current Year	Growth
	Previous Year	Current Year	Growth	Previous Year	Current Year	Growth	Previous Year	Current Year	Growth	Previous Year	Current Year	Growth			
<b>SEP12</b>	8 571	8 036	-6,2%	8 519	8 135	-4,5%	42 882	39 391	-8,1%	2 126	2 204	3,7%	62 098	57 766	-7,0%
<b>OCT12</b>	7 421	7 347	-1,0%	7 665	7 478	-2,4%	38 180	36 299	-4,9%	2 031	2 164	6,5%	55 297	53 288	-3,6%
<b>NOV12</b>	6 682	6 384	-4,5%	6 690	6 367	-4,8%	34 099	31 947	-6,3%	1 829	1 839	0,5%	49 300	46 537	-5,6%
<b>DEC12</b>	6 246	6 006	-3,8%	6 424	6 133	-4,5%	29 032	25 996	-10,5%	2 033	2 150	5,8%	43 735	40 285	-7,9%
<b>JAN13</b>	6 556	6 383	-2,6%	6 390	6 266	-1,9%	28 558	27 177	-4,8%	2 361	2 442	3,4%	43 865	42 268	-3,6%
<b>FEB13</b>	6 382	6 219	-2,6%	6 425	6 286	-2,2%	30 114	27 944	-7,2%	1 817	1 952	7,4%	44 738	42 401	-5,2%
<b>MAR13</b>	7 558	7 241	-4,2%	7 614	7 327	-3,8%	35 889	32 282	-10,1%	2 091	2 216	6,0%	53 152	49 066	-7,7%
<b>APR13</b>	6 856	6 890	0,5%	6 795	6 773	-0,3%	33 351	32 721	-1,9%	1 988	2 117	6,5%	48 990	48 501	-1,0%
<b>MAY13</b>	8 147	7 983	-2,0%	8 075	7 848	-2,8%	40 447	38 782	-4,1%	1 961	2 236	14,0%	58 630	56 849	-3,0%
<b>JUN13</b>	9 071	8 892	-2,0%	8 969	8 828	-1,6%	43 220	41 781	-3,3%	2 365	2 474	4,6%	63 625	61 975	-2,6%
<b>JUL13</b>	8 981	8 714	-3,0%	9 061	8 865	-2,2%	44 895	43 634	-2,8%	2 271	2 196	-3,3%	65 208	63 409	-2,8%
<b>AUG13</b>	8 129	8 236	1,3%	8 145	8 292	1,8%	37 833	37 555	-0,7%	2 093	2 229	6,5%	56 200	56 312	0,2%
<b>Total</b>	<b>90 600</b>	<b>88 331</b>	<b>-2,5%</b>	<b>90 772</b>	<b>88 598</b>	<b>-2,4%</b>	<b>438 500</b>	<b>415 509</b>	<b>-5,2%</b>	<b>24 966</b>	<b>26 219</b>	<b>5,0%</b>	<b>644 838</b>	<b>618 657</b>	<b>-4,1%</b>










## STATES - AUGUST 2013 AVERAGE DAILY FLIGHTS

STATE	MONTH CURRENT YEAR	MONTH GROWTH	YTD CURRENT YEAR	YTD GROWTH
ECAC	1 999,7	0,9%	1 896,5	-2,2%
ESRA08	1 988,0	1,0%	1 883,1	-2,2%
SES	1 897,2	0,4%	1 808,2	-2,6%
EU27	1 816,5	0,2%	1 731,6	-2,7%
FABEC	1 182,9	-0,5%	1 190,7	-1,7%
BLUE MED FAB	635,9	3,0%	462,8	-0,9%
FAB CE	386,8	-0,1%	341,6	-2,3%
UK-Ireland FAB	365,7	-6,3%	394,4	-1,8%
South West FAB	262,0	15,8%	199,8	0,8%
NEFAB	133,3	1,9%	128,8	0,1%
Baltic FAB	123,7	-2,4%	127,0	-3,7%
DK-SE FAB	121,3	-0,2%	123,6	0,4%
Danube FAB	89,2	3,4%	75,6	-2,8%



## (AIRPORTS) AUGUST 2013 AVERAGE DAILY DEPARTURES

### Business Aviation (EU 27)

RANK	ICAO CODE	NAME	MONTH CURRENT YEAR	MONTH GROWTH	YTD CURRENT YEAR	YTD GROWTH
1	LFMN	NICE	69,3	4,9%	44,5	3,5%
2 	LSGG	GENEVE COINTRIN	43,6	3,8%	49,0	-1,3%
3 	LFPB	PARIS LE BOURGET	43,3	-9,5%	63,6	-4,1%
4	LIEO	OLBIA COSTA SMERALDA	41,1	1,1%	12,5	-3,4%
5 	LEIB	IBIZA	33,4	23,5%	13,2	7,8%
6	LSZH	ZURICH	27,8	-0,2%	30,1	-3,1%
7 	EGGW	LONDON/LUTON	26,2	-19,4%	33,6	-2,3%
8 	LFMD	CANNES MANDELIEU	26,1	7,6%	16,6	-2,5%
9 	LEPA	PALMA DE MALLORCA	23,1	8,1%	13,7	1,8%
10 	EGLF	FARNBOROUGH CIV	22,2	-14,7%	26,1	-1,9%



## FLOWS – AUGUST 2013 AVERAGE DAILY FLIGHTS

### Business Aviation (EU 27)

ORIGIN	DESTINATION	MONTH CURRENT YEAR	MONTH GROWTH	YTD CURRENT YEAR	YTD GROWTH
France	France	132,6	-7,5%	151,9	-5,7%
Germany	Germany	114,8	-0,1%	130,5	-0,7%
UK	UK	96,9	-5,9%	98,1	-8,0%
Italy	Italy	76,2	2,6%	70,2	-9,5%
Norway	Norway	57,4	6,0%	54,7	6,1%
Spain	Spain	55,8	19,0%	39,7	-6,2%
Turkey	Turkey	49,0	12,6%	38,9	4,9%
Sweden	Sweden	37,0	6,9%	33,9	4,9%
Italy	France	29,4	-1,1%	20,0	-0,0%
France	Italy	28,0	-4,0%	19,5	-3,0%



## TRAFFIC PER STATE – AUGUST 2013

### AVERAGE DAILY FLIGHTS - PART 2

STATE	MONTH CURRENT YEAR	MONTH PREVIOUS YEAR	MONTH CHANGE	MONTH GROWTH	YTD CURRENT YEAR	YTD PREVIOUS YEAR	YTD CHANGE	YTD GROWTH
Libya	3,5	2,9	0,6	20,9%	4,2	4,4	-0,1	-3,2%
Armenia	3,9	3,1	0,9	28,4%	5,3	4,7	0,5	11,2%
Azerbaijan	7,0	6,3	0,7	10,8%	8,0	7,0	1,1	15,2%
Tunisia	8,0	6,7	1,3	19,1%	6,4	6,9	-0,5	-6,7%
Georgia	7,8	7,5	0,3	3,4%	10,2	9,2	1,1	11,6%
Santa Maria FIR	10,3	8,5	1,7	20,0%	11,7	11,0	0,7	6,7%
Canary Islands	9,9	10,5	-0,5	-4,9%	14,8	14,3	0,4	3,1%
Malta	12,5	11,6	0,8	7,2%	12,5	12,5	0,0	0,1%
Iceland	14,4	14,1	0,3	1,8%	13,7	13,2	0,5	4,1%
Egypt	24,0	18,7	5,2	27,9%	22,2	18,0	4,2	23,2%
Moldova	22,3	20,3	2,0	10,0%	15,0	12,9	2,1	16,4%
Estonia	20,5	20,8	-0,4	-1,7%	20,6	21,4	-0,7	-3,5%
Morocco	26,2	21,9	4,3	19,8%	31,0	31,8	-0,8	-2,5%
FYROM	26,0	25,9	0,1	0,4%	15,9	16,5	-0,6	-3,7%
Latvia	27,5	25,9	1,5	6,0%	28,3	28,4	-0,1	-0,4%
Finland	25,1	27,5	-2,4	-8,7%	26,1	28,1	-2,0	-7,0%
Lithuania	32,5	30,2	2,3	7,6%	36,9	34,6	2,2	6,4%
Lisbon FIR	37,0	31,1	5,9	19,1%	32,2	30,6	1,6	5,2%
Albania	38,4	35,9	2,4	6,7%	23,8	23,4	0,4	1,9%
Cyprus	43,6	42,9	0,7	1,7%	42,7	43,3	-0,6	-1,4%



## TRAFFIC PER STATE - AUGUST 2013

### AVERAGE DAILY FLIGHTS - PART 1

STATE	MONTH CURRENT YEAR	MONTH PREVIOUS YEAR	MONTH CHANGE	MONTH GROWTH	YTD CURRENT YEAR	YTD PREVIOUS YEAR	YTD CHANGE	YTD GROWTH
Bosnia-Herzegovina	51,5	52,0	-0,6	-1,1%	36,0	37,1	-1,2	-3,1%
Bulgaria	55,2	53,8	1,4	2,5%	48,0	50,5	-2,5	-4,9%
Romania	60,2	57,6	2,6	4,5%	49,3	49,5	-0,2	-0,4%
Denmark	54,9	58,4	-3,5	-5,9%	61,1	63,8	-2,7	-4,2%
Belarus	4,5	63,3	-58,8	-92,8%	53,3	59,0	-5,6	-9,6%
Hungary	65,5	65,3	0,2	0,2%	60,0	62,1	-2,1	-3,4%
Ireland	61,5	67,3	-5,8	-8,6%	69,3	71,4	-2,1	-3,0%
Slovakia	70,6	71,6	-0,9	-1,3%	63,3	61,2	2,2	3,5%
Norway	84,7	80,9	3,8	4,7%	78,4	75,6	2,7	3,6%
Slovenia	80,6	85,3	-4,7	-5,5%	57,1	59,9	-2,8	-4,7%
Danube FAB	89,2	86,3	2,9	3,4%	75,6	77,9	-2,2	-2,8%
Serbia&Montenegro	89,0	89,1	-0,1	-0,1%	66,2	67,8	-1,6	-2,3%
Sweden	93,0	91,8	1,2	1,3%	95,0	93,0	2,0	2,2%
Czech Republic	94,7	94,9	-0,1	-0,1%	100,0	105,3	-5,3	-5,0%
Netherlands	103,6	104,0	-0,4	-0,4%	123,5	125,2	-1,8	-1,4%
Ukraine	128,9	113,2	15,7	13,9%	105,5	99,2	6,3	6,3%
Poland	114,2	116,8	-2,6	-2,2%	114,7	119,3	-4,5	-3,8%
DK-SE FAB	121,3	121,5	-0,2	-0,2%	123,6	123,1	0,5	0,4%
Baltic FAB	123,7	126,8	-3,1	-2,4%	127,0	131,9	-4,9	-3,7%
Turkey	132,6	127,1	5,5	4,3%	115,6	113,1	2,5	2,2%



## TRAFFIC PER STATE - AUGUST 2013

### AVERAGE DAILY FLIGHTS - PART 3

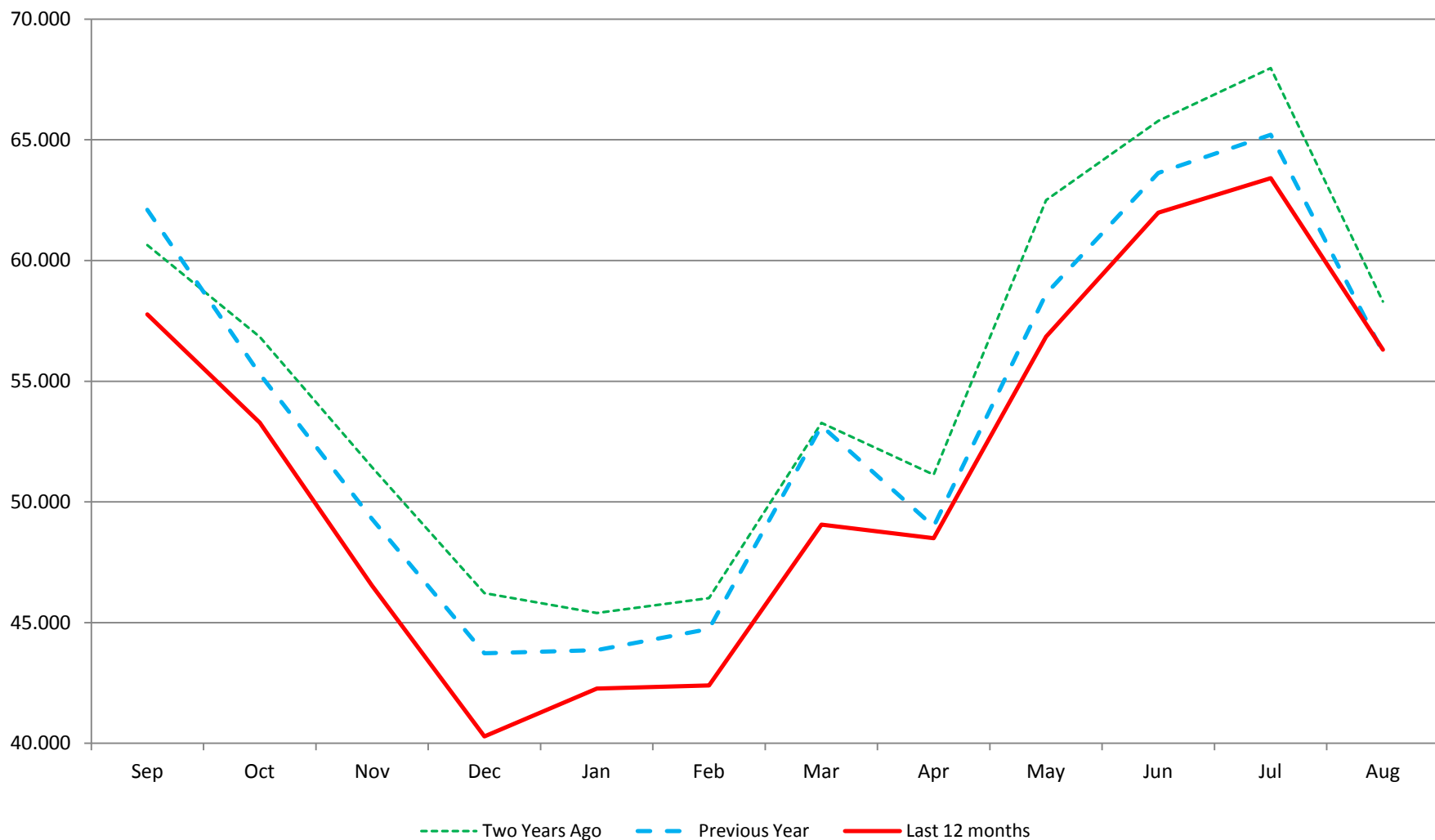
STATE	MONTH CURRENT YEAR	MONTH PREVIOUS YEAR	MONTH CHANGE	MONTH GROWTH	YTD CURRENT YEAR	YTD PREVIOUS YEAR	YTD CHANGE	YTD GROWTH
NEFAB	133,3	130,8	2,5	1,9%	128,8	128,7	0,1	0,1%
Croatia	133,5	134,2	-0,7	-0,5%	82,6	84,4	-1,8	-2,1%
Belgium/ Luxembourg	140,0	138,8	1,2	0,8%	168,5	169,6	-1,1	-0,6%
Greece	156,3	147,9	8,4	5,7%	89,6	87,0	2,6	3,0%
Spain	256,3	221,4	34,9	15,8%	194,3	190,3	4,0	2,1%
South West FAB	262,0	226,3	35,8	15,8%	199,8	198,2	1,5	0,8%
Austria	247,3	252,1	-4,8	-1,9%	230,3	234,2	-3,8	-1,6%
Switzerland	298,3	294,0	4,3	1,4%	322,4	327,3	-5,0	-1,5%
UK	358,5	381,8	-23,3	-6,1%	387,2	394,0	-6,7	-1,7%
FAB CE	386,8	387,1	-0,3	-0,1%	341,6	349,7	-8,1	-2,3%
UK-Ireland FAB	365,7	390,3	-24,6	-6,3%	394,4	401,7	-7,3	-1,8%
Germany	473,9	482,4	-8,5	-1,8%	538,5	544,1	-5,6	-1,0%
Italy	532,4	516,6	15,8	3,1%	391,9	398,2	-6,3	-1,6%
BLUE MED FAB	635,9	617,2	18,7	3,0%	462,8	466,9	-4,1	-0,9%
France	756,6	759,3	-2,6	-0,3%	709,0	719,4	-10,4	-1,5%
FABEC	1 182,9	1 189,2	-6,3	-0,5%	1 190,7	1 211,8	-21,2	-1,7%
EU27	1 816,5	1 812,9	3,6	0,2%	1 731,6	1 780,4	-48,8	-2,7%
SES	1 897,2	1 889,4	7,8	0,4%	1 808,2	1 856,4	-48,2	-2,6%
ESRA02	1 930,4	1 915,8	14,6	0,8%	1 833,1	1 871,9	-38,8	-2,1%
ESRA08	1 988,0	1 968,8	19,2	1,0%	1 883,1	1 924,7	-41,6	-2,2%





# DEPARTURES, ARRIVALS, INTERNALS AND OVERFLIGHTS (DAIO) REPORT

## BUSINESS AVIATION





This report is provided solely to EBAA Members for information purposes only and no representation, warranties or other assurances, express or implied, are given as to the quality, accuracy, or completeness of the information contained in, or provided in connection with the report.

Recipients of this report must determine for themselves whether any matters referred to are suitable for their purposes.

Neither EBAA nor any of their affiliates, agents, partners, representatives, consultants or any other company, firm or organisation involved in producing this report, nor any of their successors or assign or any employees, officer or director of any of them shall have any liability with respect to the use or reliance on the report by any person, irrespective of any negligence, omission or default, on the part of the foregoing persons.

Any reproduction or publication of this report, in whole or in part, is strictly forbidden without the written consent of the EBAA